

Comunidades Unidas

Guía para el Diseño de Centros Comunitarios Resilientes en Comunidades Isleñas

Foto por Diana Serrano, cortesía de Resilient Power Puerto Rico



Comunidades Unidas

Guía para el Diseño de Centros Comunitarios Resilientes en Comunidades Isleñas

Esta Guía informará el diseño de centros comunitarios resilientes para fortalecer la capacidad organizativa, promover la educación durante todo el año y resistir los cambios ambientales, sociales y económicos. La Guía ofrece sugerencias prácticas, que incluyen cómo desarrollar la capacidad operativa y los activos físicos relevantes - como paneles solares y cisternas de agua - para lograr resistencia.



Foto por Diana Serrano, cortesía Resilient Power Puerto Rico

Colaboradores Principales



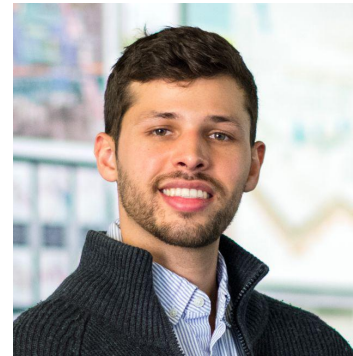
Yanel de Angel Principal a Perkins&Will / co-fundadora resilientSEE-PR



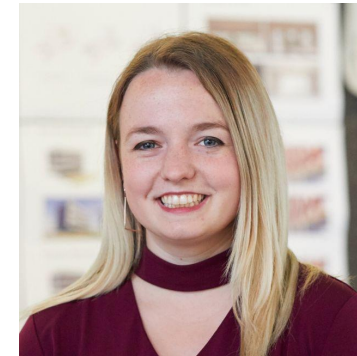
María Roldan, Diseñadora Perkins&Will / resilientSEE-PR



Carolina Otero, Diseñadora de Interiores Perkins&Will / resilientSEE-PR



Ismael Segarra, Diseñador Perkins&Will / resilientSEE-PR



Sarah Brophy, Diseñadora Gráfica Perkins&Will / resilientSEE-PR



Jennifer Ingram, Arquitecta Perkins&Will / resilientSEE-PR



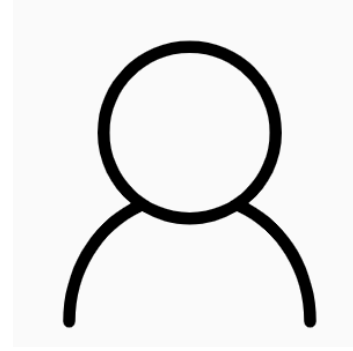
Laurie Schoeman, Director Senior de Programas Nacionales - Resiliencia y Recuperación ante Desastres, Enterprise Community Partners



Karla Peña, Directora Mercy Corps Puerto Rico



Jeronimo Candela, Ex Director Mercy Corps Puerto Rico



Ivelisse Esquilin, Mercy Corps Puerto Rico, Entrenador Comunitario en Reducción del Riesgo de Desastres



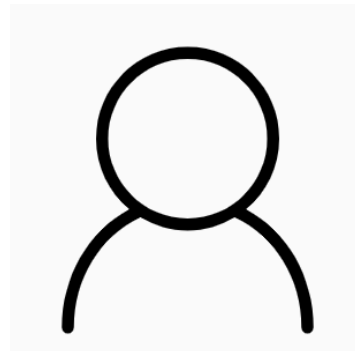
Nicholas Siler, Mercy Corps Puerto Rico, Intern en Reducción del Riesgo de Desastres Comunitarios



Maggie Favretti, Pensadora de Diseño, Mentora, Educadora Galardonada, Fundadora de Design Ed 4 Resilience



Malu Blazquez, Directora Ejecutiva de ReImagina Puerto Rico



Alicia Díaz, Investigación y Análisis de Políticas, ReImagina Puerto Rico



Cristina Fawaz, Analista de Investigación y Políticas, ReImagina Puerto Rico



Juan Antonio González, Gerente de Proyecto, ReImagina Puerto Rico

Asesores Senior



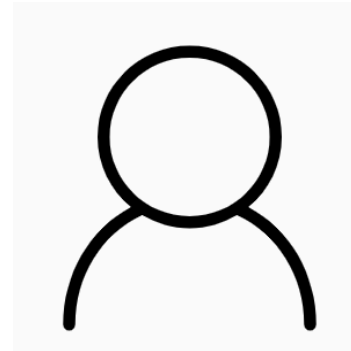
Dr. Janice Barnes, Socia Gerente,
Climate Adaptation Partners /
resilientSEE-PR



Antonio Vázquez, Anteriormente en
School of Architecture, Universidad
de Puerto Rico / Consultor para
Enterprise Community Partners



Matt de la Houssaye, Director de
Sitios Sostenibles en Global Green



Mary Ann Gabino, Senior VP,
Fundación Comunitaria de P.R.



Dr. Cecilio Ortiz, Cecilio Ortiz
García, Profesor Asociado del
Departamento de Ciencias
Sociales, Universidad de Puerto
Rico / resilientSEE-PR

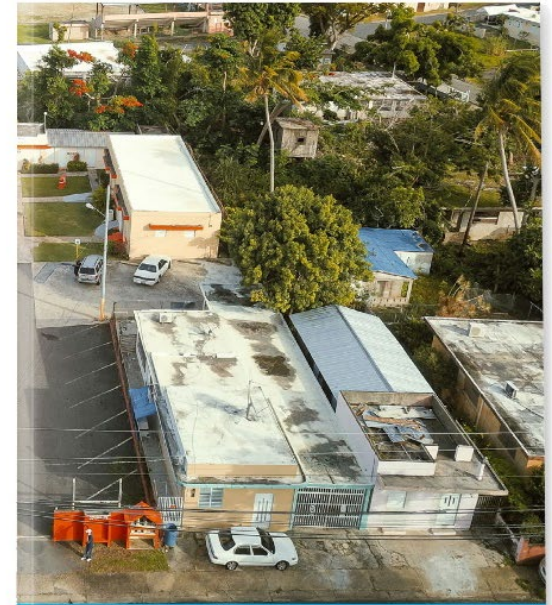


Natasha Espada, Fundadora y
Principal de Studio Eneé /
resilientSEE-PR

Descarga esta guía en inglés o español

<https://www.resilientsee-pr.com/communities-together>

<https://www.enterprisecommunity.org/solutions-and-innovation/disaster-recovery-and-rebuilding/keepsafe>



28

PART 03 PHYSICAL ASSETS OF A RESILIENT COMMUNITY HUB

PROGRAM

29

COMUNIDAD UNIDA
GUÍA PARA EL DISEÑO DE CENTROS COMUNITARIOS RESILIENTES EN COMUNIDADES ISLENAS

SPACES	PERMANENT	TEMPORARY
<ul style="list-style-type: none">Community Multipurpose RoomMain meeting area, 100-200 people, AC, flexible to host recreational and cultural programsAdministrationKitchenRestroomsOffice Work SpaceConference RoomPrint AreaStorage/Inventory/RepairSecurity AreaShowers with hot water	<ul style="list-style-type: none">Dedicated space with an auto system, projector and projection screen, flexible furniture program and more on wheels, to date tables. Consider providing gender neutral family membersCooling refrigerators, refrigerators/cozers, water cooler, microwave, microwave oven, dry storage, supply storage, food preparation surfacesAdministrative space with office equipmentStorage and repair areas with adequate shelving	<ul style="list-style-type: none">Find an open space. Example: basketball court, parking lotPortable storageChairs/benchesSet on the ground, beach chairs, Porta PottyIncluded in kit, gas heater stove, charcoal p.t.Toilets, portable office equipment, printer, portable storage

WASTE
Consider installing composting toilets as an alternative solution. Composting toilets do not require flush and are less susceptible to power outages. Composting toilets are also a good option for people with limited mobility.

AREA FOR RESTORATION
Emergency Supplies
Designate a building area for emergency supplies off and on the books.
When restocking of food supplies, food items should be a consideration for people with dietary needs.



La guía está disponible en PDF

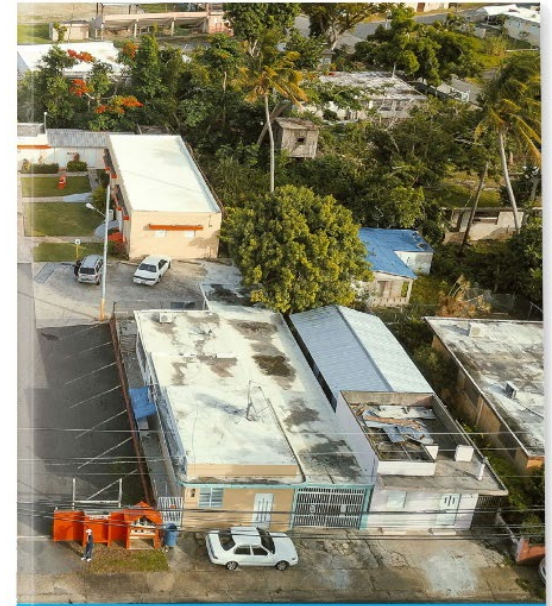
Introducción

Parte 1: Organización de la Comunidad

Parte 2: Operar un Centro Comunitario Resiliente

Parte 3: Activos Físicos para un Centro Comunitario Resiliente

Parte 4: Ejemplos Comunitarios



28

PART 03 PHYSICAL ASSETS OF A RESILIENT COMMUNITY HUB

PROGRAM

29

COMUNIDAD UNIDA
GUÍA PARA EL DISEÑO DE CENTROS COMUNITARIOS RESILIENTES EN COMUNIDADES ISLENAS

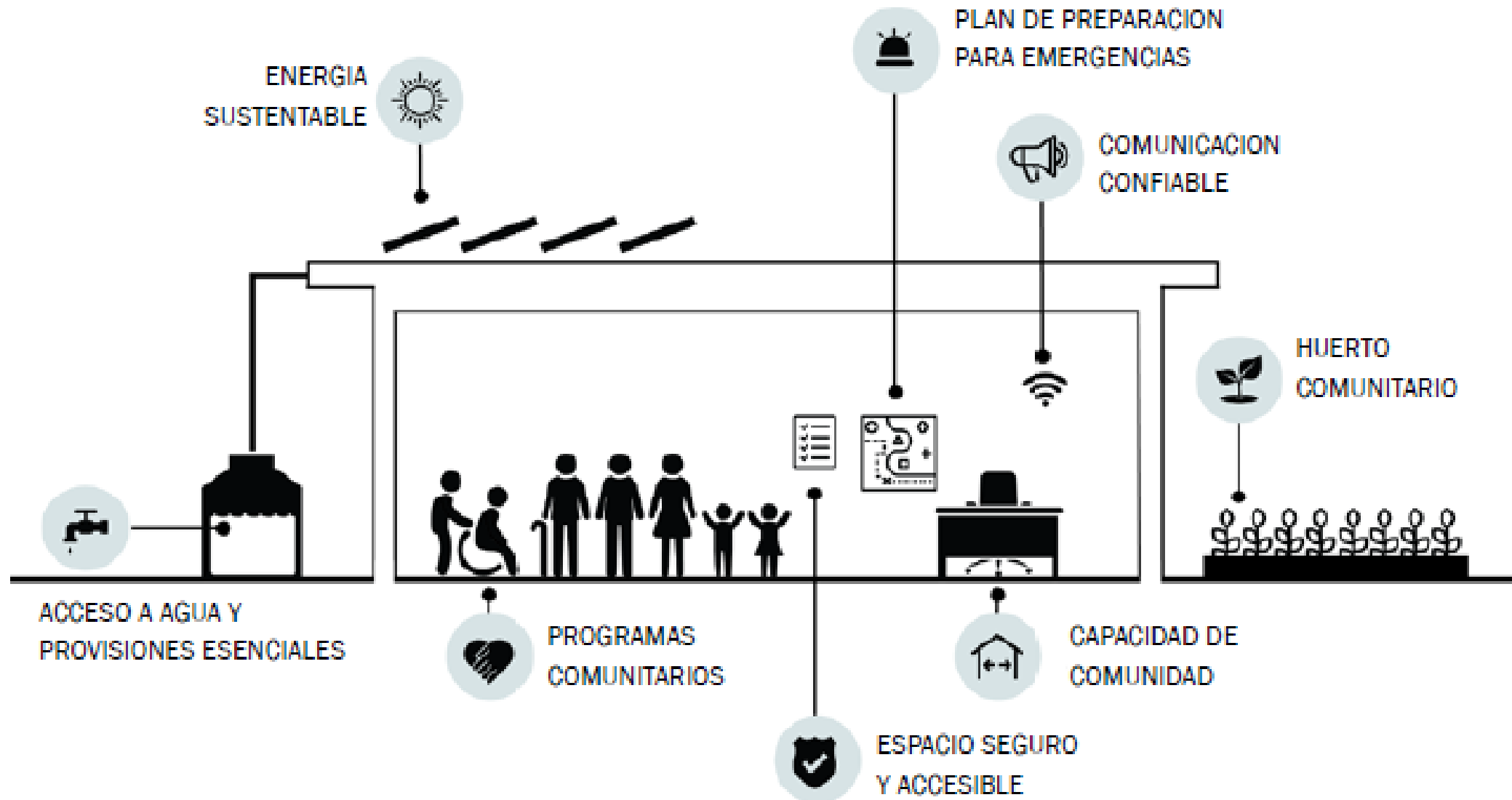
SPACES	PERMANENT	TEMPORARY
<ul style="list-style-type: none">Community Multipurpose Room	<ul style="list-style-type: none">Designated space with an auto system, projector and projection screen, flexible furniture (form and more on wheels, foldable tables), consider providing gender neutral / family members	<ul style="list-style-type: none">Find an open space. Example: levelled front park, parking lot
<ul style="list-style-type: none">Administration	<ul style="list-style-type: none">Cooling refrigerators	<ul style="list-style-type: none">Chairs/tables
<ul style="list-style-type: none">Kitchen	<ul style="list-style-type: none">Refrigerators, coolers	<ul style="list-style-type: none">Seating (benches, stools)
<ul style="list-style-type: none">Reception	<ul style="list-style-type: none">Available materials, resources	<ul style="list-style-type: none">Seating (benches, stools)
<ul style="list-style-type: none">Office Work Space	<ul style="list-style-type: none">Refrigerators, coolers	<ul style="list-style-type: none">Seating (benches, stools)
<ul style="list-style-type: none">Conference Room	<ul style="list-style-type: none">Refrigerators, coolers	<ul style="list-style-type: none">Seating (benches, stools)
<ul style="list-style-type: none">Prize Area	<ul style="list-style-type: none">Administrative space with office equipment	<ul style="list-style-type: none">Seating (benches, stools)
<ul style="list-style-type: none">Storage (for inventory)	<ul style="list-style-type: none">Administrative space with office equipment	<ul style="list-style-type: none">Seating (benches, stools)
<ul style="list-style-type: none">Security Area	<ul style="list-style-type: none">Storage and repair areas with adequate shelving	<ul style="list-style-type: none">Seating (benches, stools)
<ul style="list-style-type: none">Showers with hot water		<ul style="list-style-type: none">Seating (benches, stools)

WASTE
Consider installing composting toilets as an eco-friendly solution. Composting toilets do not require flush and are also safe and sanitary for other users. Composting toilets are also a good way to reduce water consumption and provide a natural fertilizer for plants.

AREA FOR RESTORATION
Emergency Supplies
Designate a building area for emergency supplies and first aid kit.
When restocking of food supplies, food items should be a consideration for people with dietary needs.

Contenido

¿Qué es un Centro Comunitario Resiliente?



Parte 1

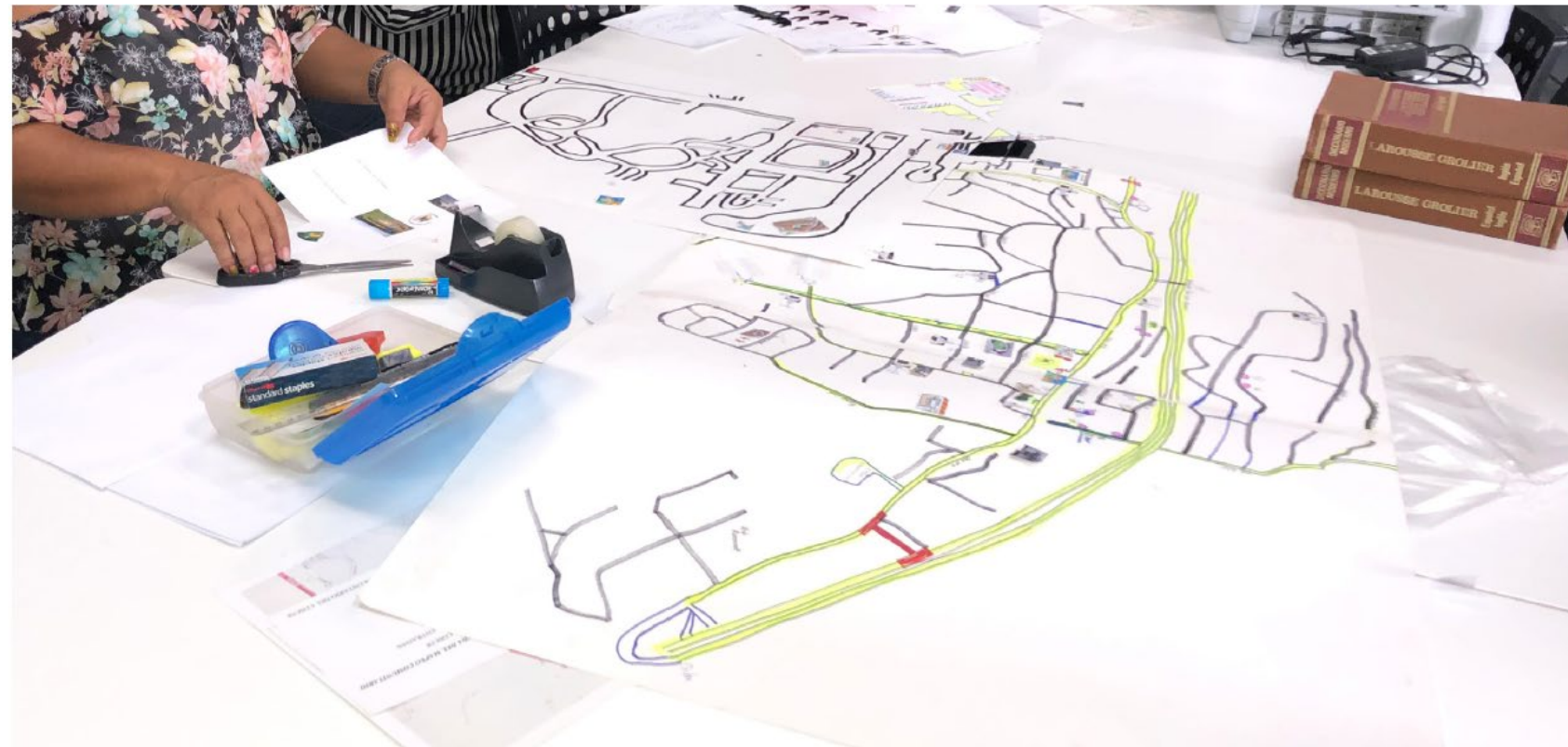
Organización de la Comunidad

Riesgos y Vulnerabilidades

- Crear perfil y mapa de la comunidad
- Marco de vulnerabilidad
- Reuniones Comunitarias
- Desarrollar Planes

Actividades Periódicas

- Organización Administrativa
- Huertos Comunitarios
- Programas de Bienestar
- Programas de Desarrollo Económico
- Programas Educativos
- Programas Culturales



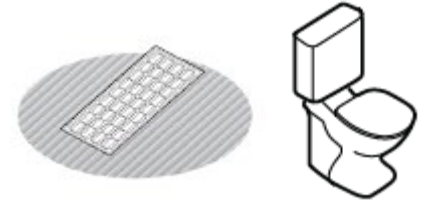
Mapeo Comunitario, Comité de Desarrollo Social y Cultural de Daguao, Inc. Naguabo. Foto de: María Roldán

Parte 2

Operar un Centro Comunitario Resiliente

Días Pre / Durante / Después de la Emergencia

- Comunicación
- Albergue Temporero
- Primeros Auxilios
- Utilidades
- Acceso
- Nutrición

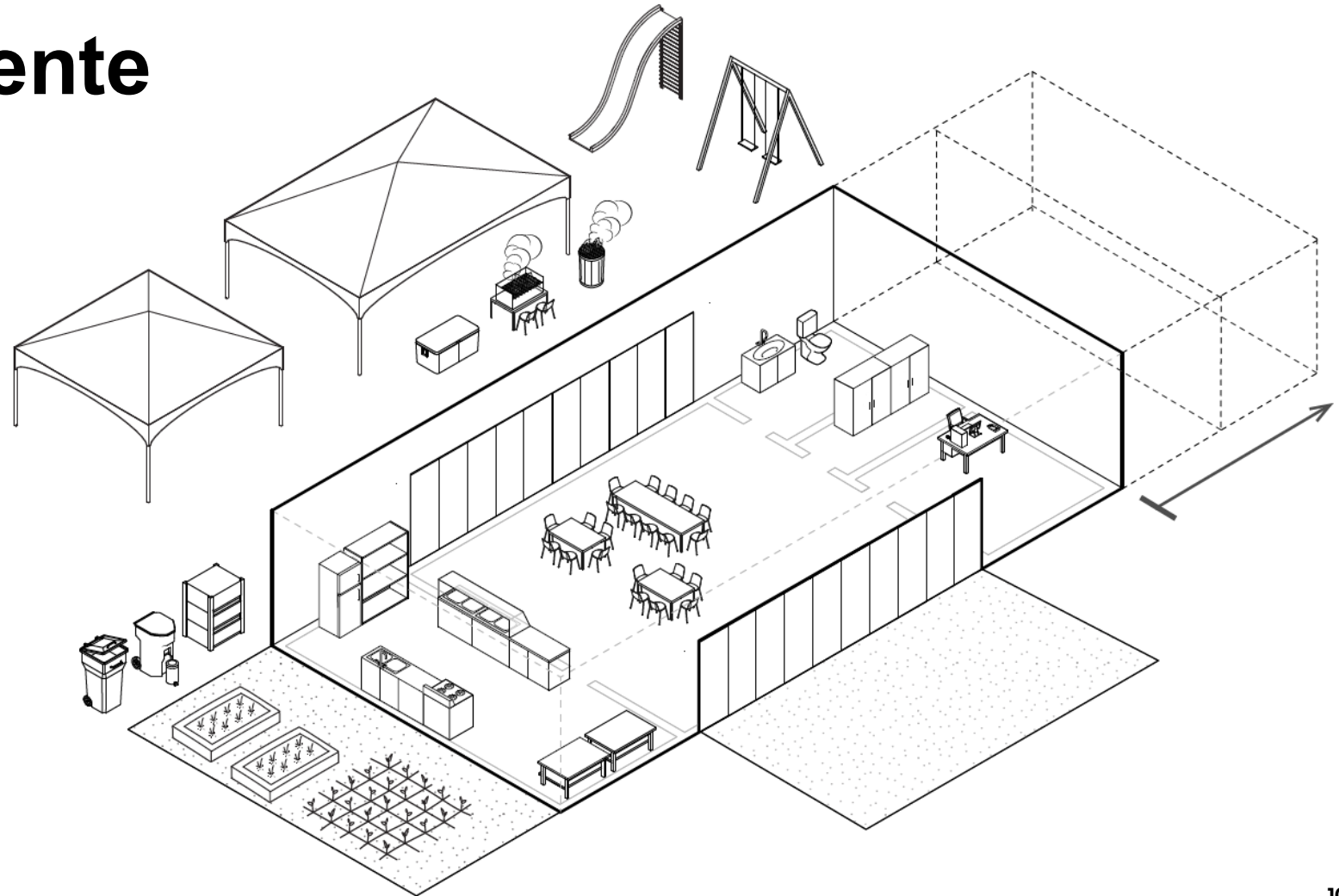


Part 3

Activos Físicos para un Centro Comunitario Resiliente

Espacios

- Permanentes
- Temporal

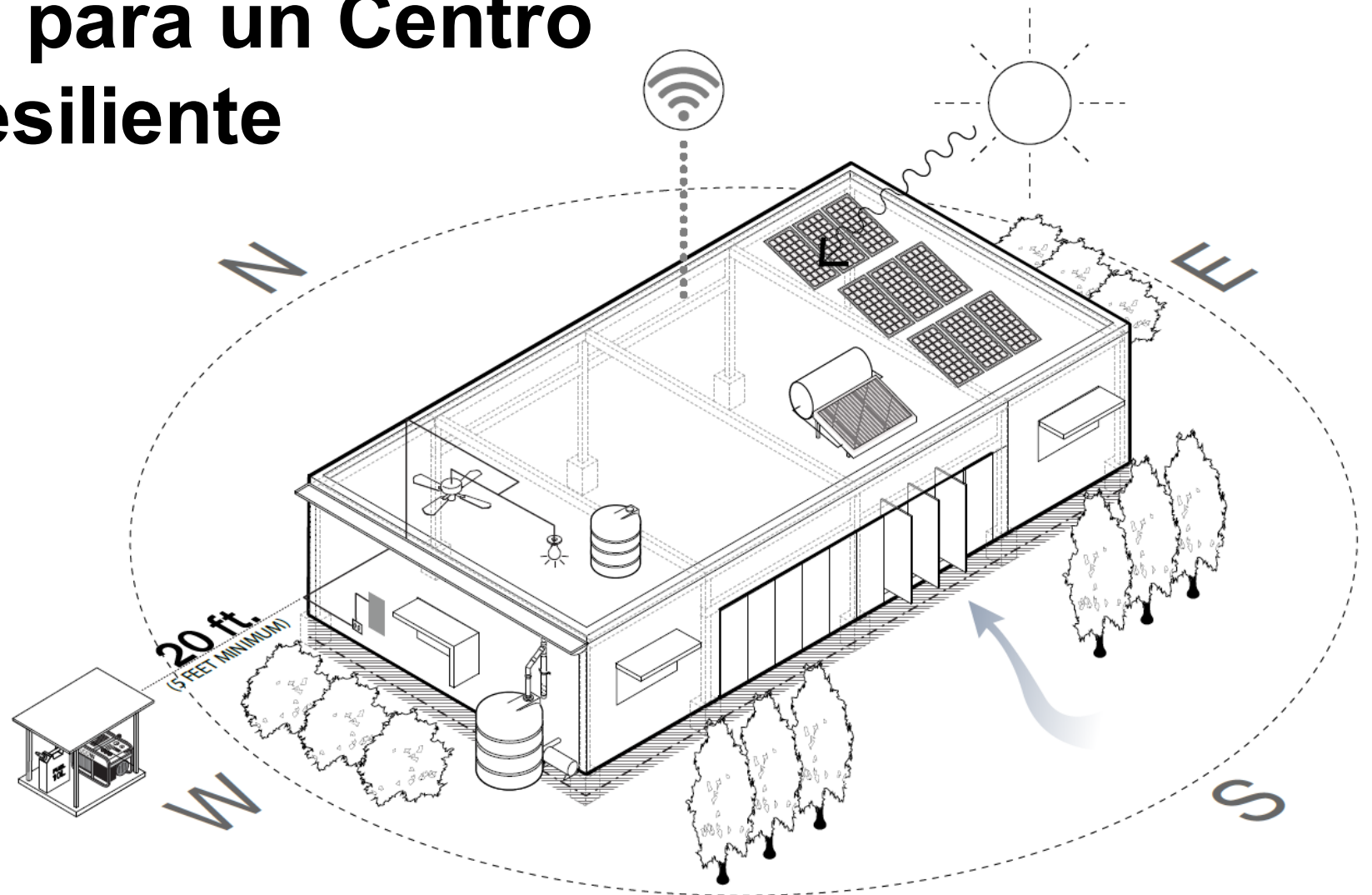


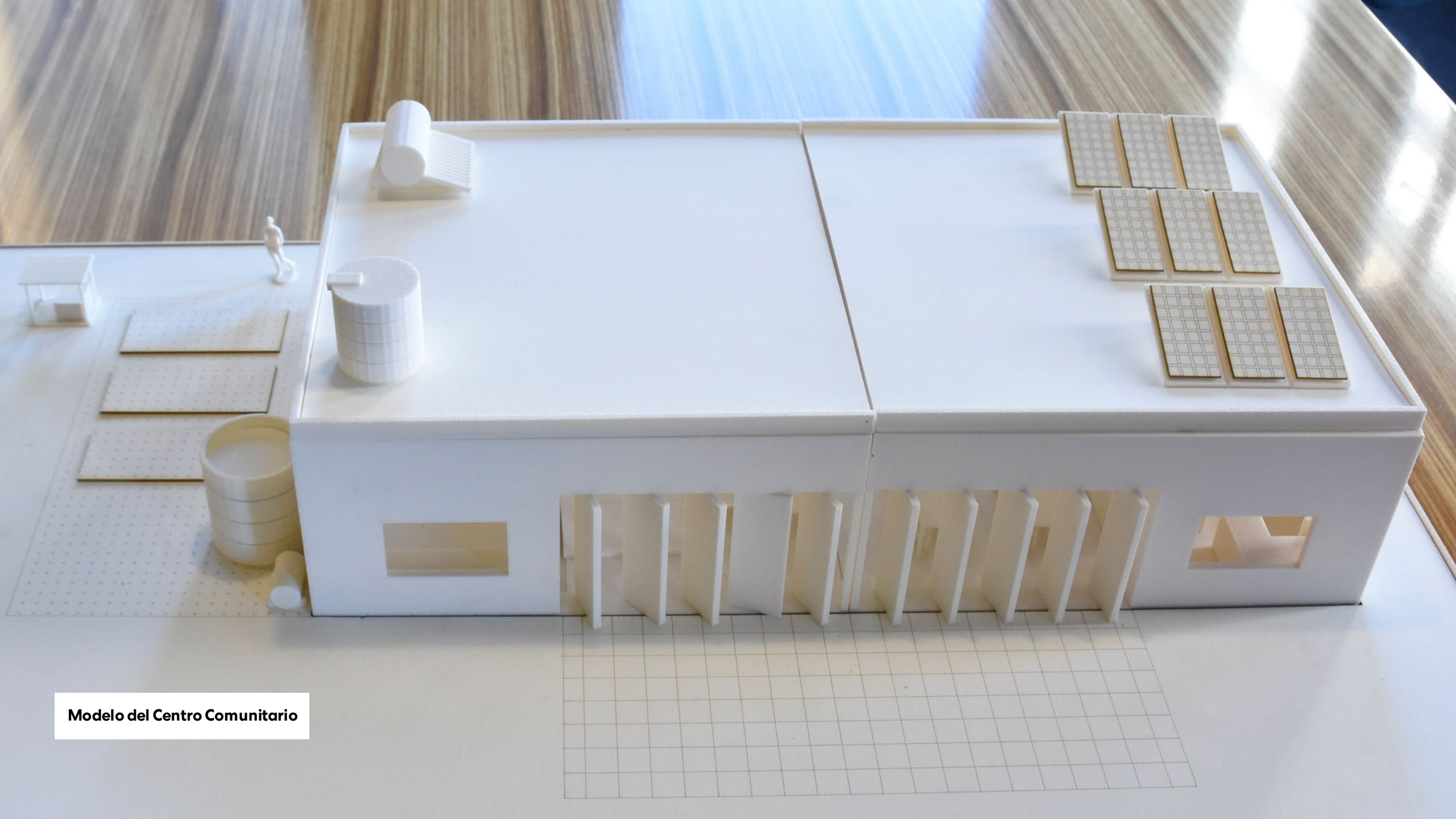
Parte 3

Activos Físicos para un Centro Comunitario Resiliente

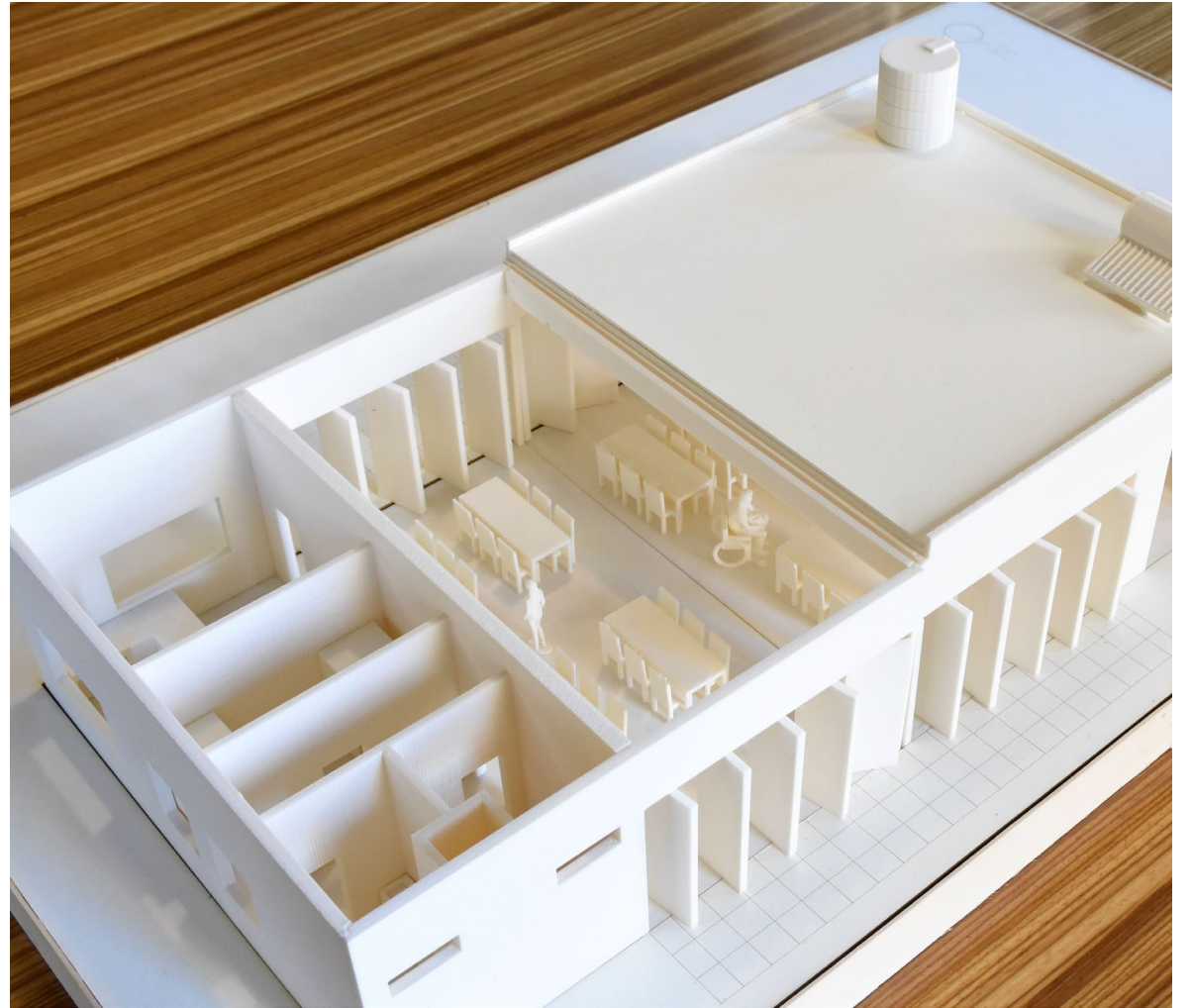
Sistemas

- Comunicaciones
- Estructura
- Almacenamiento de Energía
- Generación de Energía
- Colección de Agua de Lluvia
- Energía Solar
- Calentador Solar Térmico
- Aperturas
- Vegetación
- Ventilación





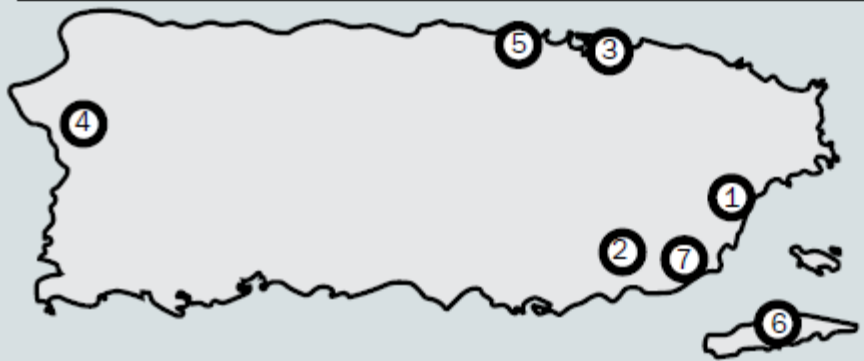
Modelo del Centro Comunitario











Parte 4

Ejemplos Comunitarios

- **Comité Desarrollo Social y Cultural de Daguao Inc.**, Naguabo
- Guardarraya Unidos por un Patrimonio Educativo Inc. (**GUPE**), Patillas
- **Comunidad G8**, Fideicomiso de la Tierra del Caño Martín Peña, San Juan
- **Comité Comunal Corcovada**, Inc, Añasco
- Asociación de Comunidades Unidas Tomando Acción Solidaria (**ACUTAS**), Toa Baja
- **Fé que Transforma**, Vieques
- Programa de Educación Comunal de Entrega y Servicios Inc. (**P.E.C.E.S.**), Humacao



1- C.D.S.C. DAGUAO - NAGUABO
 2. CENTRO GUPE - PATILLAS
 3. G8, CAÑO MARTÍN PEÑA - SAN JUAN
 4. C.C.C. - CORCOVADA - AÑASCO
 5. ACUTAS - TOA BAJA
 6. FE QUE TRANSFORMA - VIEQUES
 7. PE.C.E.S. - HUMACAO

	DAGUAO	GUPE	G8	CORCOVADA	ACUTAS	FE QUE TRANSFORMA	PE.C.E.S.
 CAPACIDAD DE LA COMUNIDAD	●	●	●	●	●	●	●
 PROGRAMAS COMUNITARIOS	●	●	●	●	●	●	●
 HUERTOS COMUNITARIOS	●	●	●	○		●	●
 ESPACIO SEGURO Y ACCESIBLE	●	●	○	○	●	●	●
 ENERGIA SUSTENTABLE	●	●	●	○		●	●
 ACCESO A AGUA Y PROVISIONES ESENCIALES	●	●		●		●	●
 COMUNICACION CONFIABLE	●	●			○	●	●
 PLAN DE PREPARACION PARA EMERGENCIA	●	●			○	●	●

Caso de Estudio / Daguaao



Comité Desarrollo Social y Cultural de Daguaao Inc., Naguabo

Comité Desarrollo Social & Cultural Daguao, Inc.

Naguabo, PR

Proyecto por:

Para La Naturaleza, Resilient Power Puerto Rico & Mercy Corps

Desarrollar centros comunitarios resilientes para mejorar la prestación de servicios durante emergencias y asistencia en casos de desastre.

Desarrollar un inventario de equipo de respuesta a emergencias y capacitar al personal para mantener y desplegar dicho equipo.

Desarrollar un Plan maestro de Continuidad de Operaciones (COOP) integrado para proveedores e infraestructuras críticas.



A resilient Community Center.





El liderazgo de Daguao atraviesa generaciones.



Las cisternas de agua y la filtración proporcionan agua limpia y confiable a la comunidad.

Energía eléctrica, cisterna de agua, huerto comunitario, sistema de comunicación.



Sala de manualidades, museo y sala de usos múltiples.

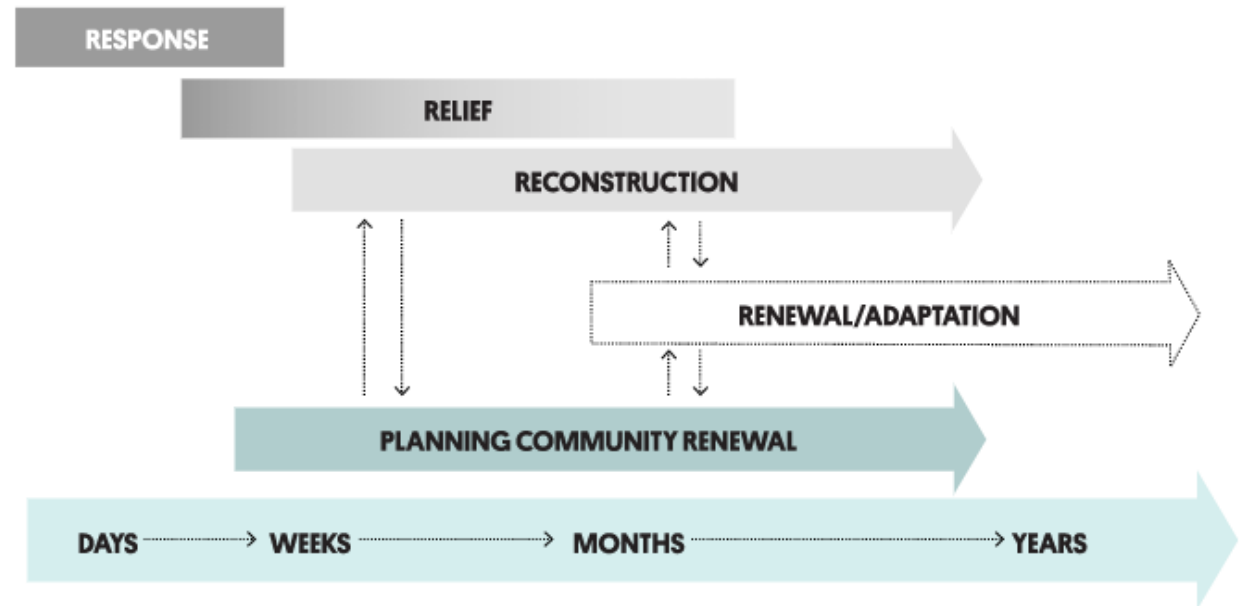
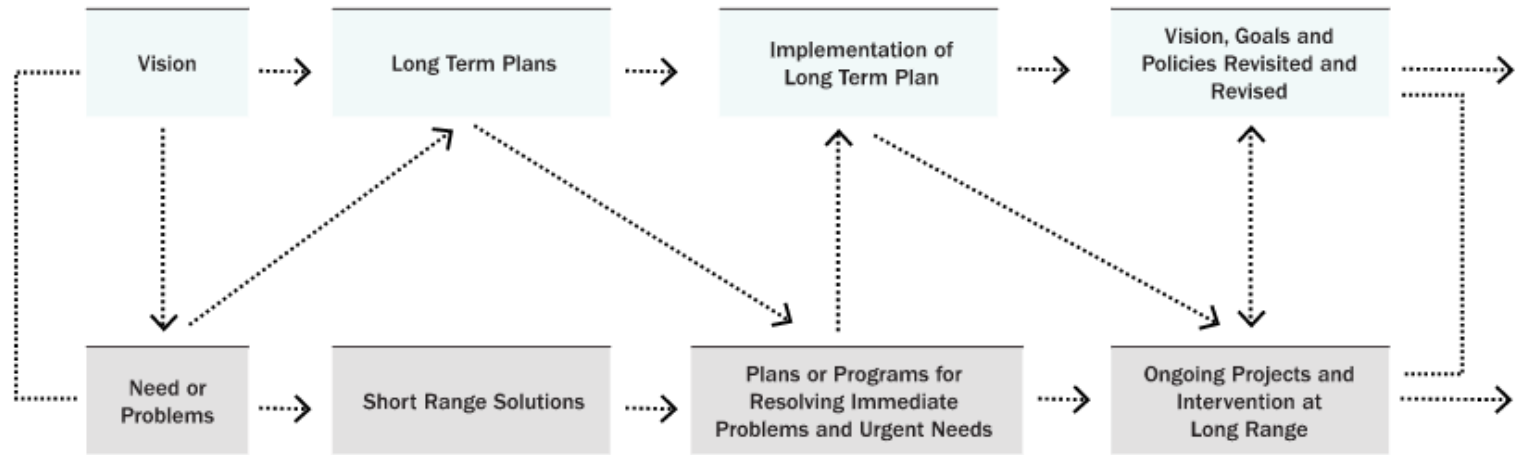


Programa de emprendimiento, mapeo comunitario y las personas en el centro de todo.

**La planificación comunitaria
es un proceso de todo el año.**

**Es un proceso de co-creación
en el que la voz de todos
importa y las múltiples
perspectivas son
bienvenidas.**

Planificación Comunitaria es un Proceso de Todo el Año



Visite los recursos en línea:
<https://keepsafeguide.enterprisecommunity.org/en/inspiring-post-disaster-planning-community>

Gracias.